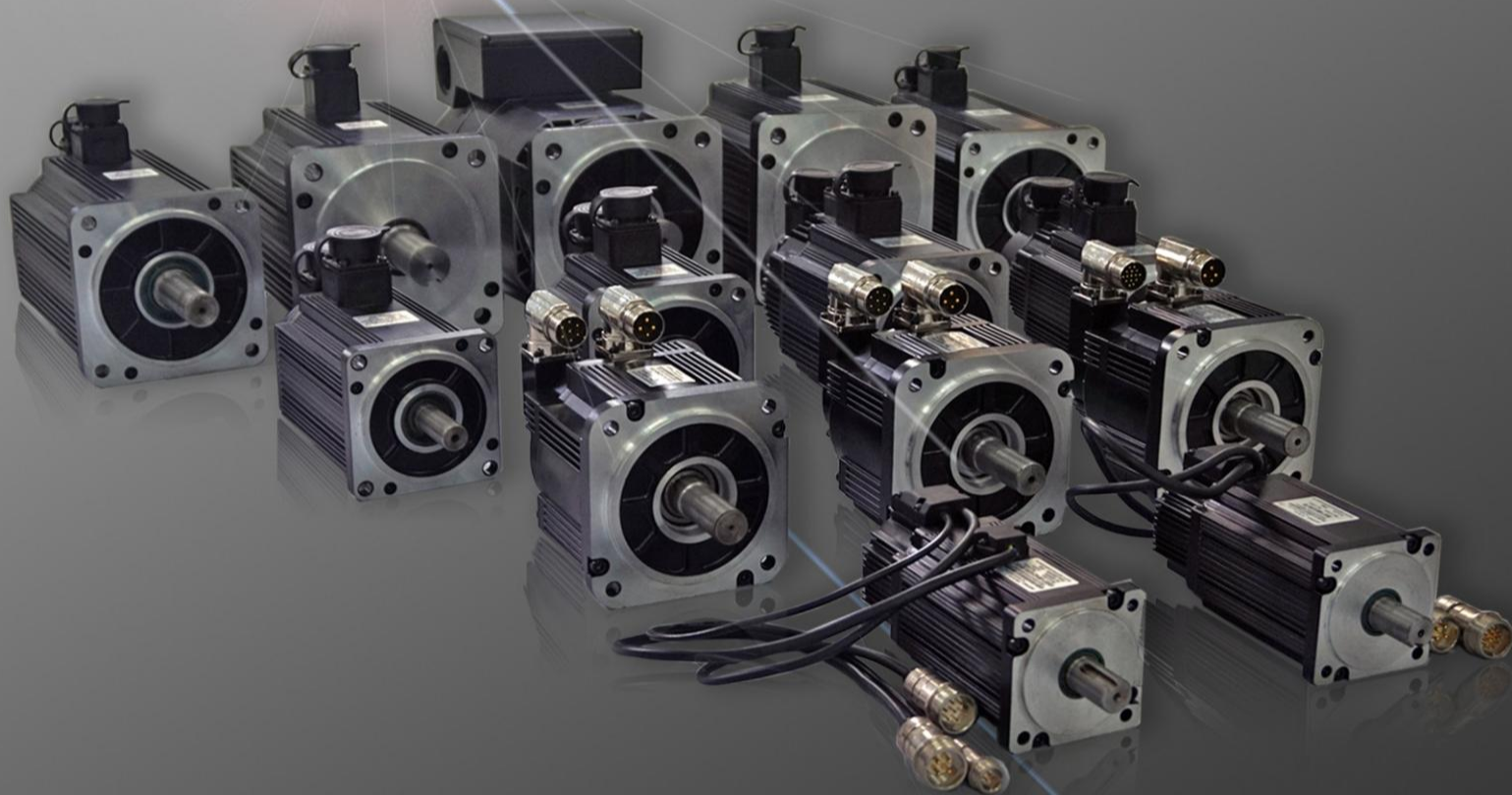


HXDWH

产品目录——

ST系列伺服电机



东莞市旭隆工控设备有限公司

HXDWH
华大电机

黄清南

销售经理



13925507910
xulonggk@yeah.net

广东省东莞市南城区新基育才路显福大厦802-806
<http://www.xulonggk.cn>

华大电机

ISO9001 : 2015



M02303202

LB伺服电机

LB SERVO MOTORS

机座号 (mm) : 110、130、150
FRAME SIZE

额定转矩 (Nm) : 2.0~27
RATED TORQUE

额定功率 (Kw) : 0.6~5.5
RATED POWER

额定转速 (rpm) : 1500、2000、2500、3000
RATED SPEED

最高转速 (rpm) : /
MAXIMUM SPEED

极对数: 4
POLES

转子惯量: 中惯量
ROTOR INERTIA

反馈元件: 可选
FEEDBACK

失电制动器: 可配
POWER-OFF BRAKE

适配驱动器工作电压 (VAC) : 220
MATCHED DRIVER WORKING VOLTAGE CODE

LDD伺服电机

LDD SERVO MOTORS

机座号 (mm) : 110、130
FRAME SIZE

额定转矩 (Nm) : 4.2~17.8
RATED TORQUE

额定功率 (Kw) : 0.65~3.1
RATED POWER

额定转速 (rpm) : 1500、2000、3000
RATED SPEED

最高转速 (rpm) : 2000、3000、4000
MAXIMUM SPEED

极对数: 5
POLES

转子惯量: 中惯量
ROTOR INERTIA

反馈元件: 可选
FEEDBACK

失电制动器: 可配
POWER-OFF BRAKE

适配驱动器工作电压 (VAC) : 220
MATCHED DRIVER WORKING VOLTAGE CODE

LEE伺服电机

LEE SERVO MOTORS

机座号 (mm) : 60、80
FRAME SIZE

额定转矩 (Nm) : 0.32~4
RATED TORQUE

额定功率 (Kw) : 0.1~1.3
RATED POWER

额定转速 (rpm) : 3000
RATED SPEED

最高转速 (rpm) : 6000
MAXIMUM SPEED

极对数: 5
POLES

转子惯量: 中惯量
ROTOR INERTIA

反馈元件: 可选
FEEDBACK

失电制动器: 可配
POWER-OFF BRAKE

适配驱动器工作电压 (VAC) : 220
MATCHED DRIVER WORKING VOLTAGE CODE

HB伺服电机

HB SERVO MOTORS

机座号 (mm) : 110、130、150
FRAME SIZE

额定转矩 (Nm) : 2.0~27.0
RATED TORQUE

额定功率 (Kw) : 0.6~5.5
RATED POWER

额定转速 (rpm) : 1500、2000、2500、3000
RATED SPEED

最高转速 (rpm) : /
MAXIMUM SPEED

极对数: 4
POLES

转子惯量: 中惯量
ROTOR INERTIA

反馈元件: 可选
FEEDBACK

失电制动器: 可配
POWER-OFF BRAKE

适配驱动器工作电压 (VAC) : 380
MATCHED DRIVER WORKING VOLTAGE CODE

HBB伺服电机

HBB SERVO MOTORS

机座号 (mm) : 150
FRAME SIZE

额定转矩 (Nm) : 4.8~28.7
RATED TORQUE

额定功率 (Kw) : 0.85~5.5
RATED POWER

额定转速 (rpm) : 1500、2000
RATED SPEED

最高转速 (rpm) : 3000
MAXIMUM SPEED

极对数: 4
POLES

转子惯量: 中惯量
ROTOR INERTIA

反馈元件: 可选
FEEDBACK

失电制动器: 可配
POWER-OFF BRAKE

适配驱动器工作电压 (VAC) : 380
MATCHED DRIVER WORKING VOLTAGE CODE

HDD伺服电机

HDD SERVO MOTORS

机座号 (mm) : 110、130、180
FRAME SIZE

额定转矩 (Nm) : 4.2~55
RATED TORQUE

额定功率 (Kw) : 0.65~8.6
RATED POWER

额定转速 (rpm) : 1500、2000、3000
RATED SPEED

最高转速 (rpm) : 2000、3000、4000
MAXIMUM SPEED

极对数: 5
POLES

转子惯量: 中惯量
ROTOR INERTIA

反馈元件: 可选
FEEDBACK

失电制动器: 可配
POWER-OFF BRAKE

适配驱动器工作电压 (VAC) : 380
MATCHED DRIVER WORKING VOLTAGE CODE

STL伺服电机

STL SERVO MOTORS

机座号 (mm) : 130
FRAME SIZE

额定转矩 (Nm) : 9.8~15.8
RATED TORQUE

额定功率 (Kw) : 3.0~5.0
RATED POWER

额定转速 (rpm) : 3000
RATED SPEED

最高转速 (rpm) : 6000
MAXIMUM SPEED

极对数: 5
POLES

转子惯量: 低惯量
ROTOR INERTIA

反馈元件: 可选
FEEDBACK

失电制动器: 可配
POWER-OFF BRAKE

适配驱动器工作电压 (VAC) : 380
MATCHED DRIVER WORKING VOLTAGE CODE

HEE伺服电机

HEE SERVO MOTORS

机座号 (mm) : 80
FRAME SIZE

额定转矩 (Nm) : 1.3~4
RATED TORQUE

额定功率 (Kw) : 0.4~1.3
RATED POWER

额定转速 (rpm) : 3000
RATED SPEED

最高转速 (rpm) : 6000
MAXIMUM SPEED

极对数: 5
POLES

转子惯量: 中惯量
ROTOR INERTIA

反馈元件: 可选
FEEDBACK

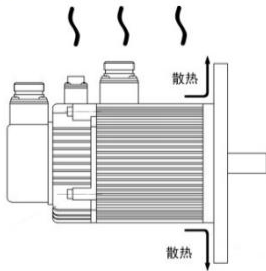
失电制动器: 可配
POWER-OFF BRAKE

适配驱动器工作电压 (VAC) : 380
MATCHED DRIVER WORKING VOLTAGE CODE

安装与连线

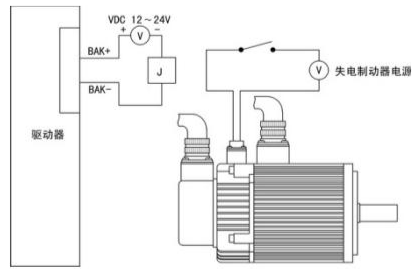
INSTALLED & CONNECT

请您关注以下 ATTENTIONS



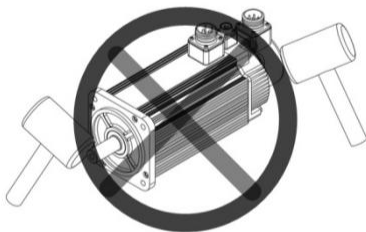
伺服电机为自冷式散热方式，安装时请选择足够大的安装板。伺服电机长期工作，机体本身会有一些温度，这是正常情况。

The servo motor operate with natural cooling, please mounting in enough size plate. It's normal that the motors generate some heat when in long-time working.



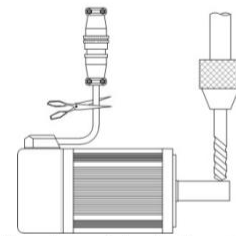
装配了失电制动器的伺服电机，其失电制动器的电源必须由驱动器控制开闭，否则会造成工作状态不佳。

The power-off brake in the some motor must be controled by drivers, if not, it will cause the motor default.



伺服电机内装精密反馈元件，严禁重力敲击电机轴伸端及后部。请注意电机轴伸端的最大径、轴向力的限值。

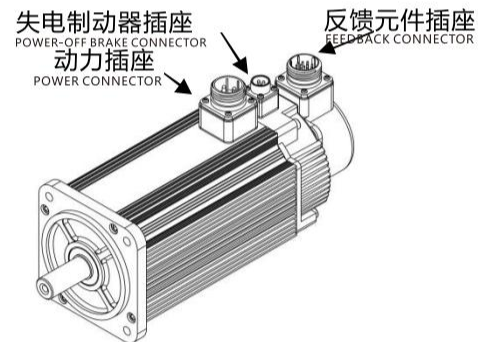
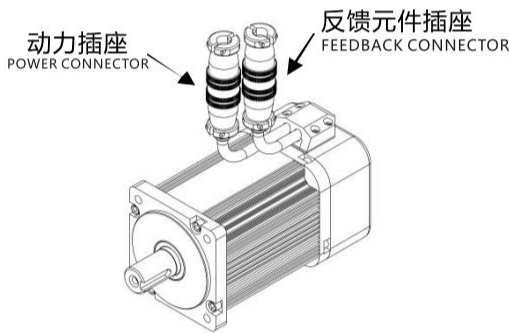
The motors have high-accuracy feedback components inside, please don't hit the shaft end and the rear. Pay attention to the limits of the maximum diameter and axial force about the shaft side.



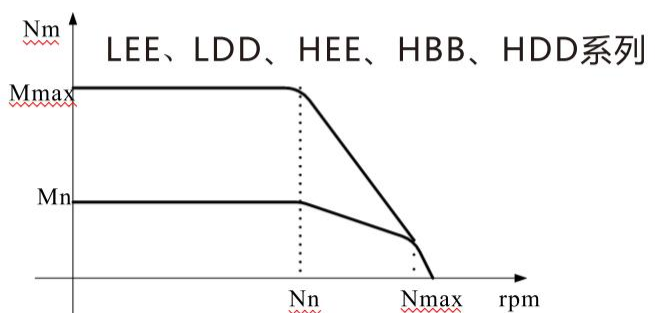
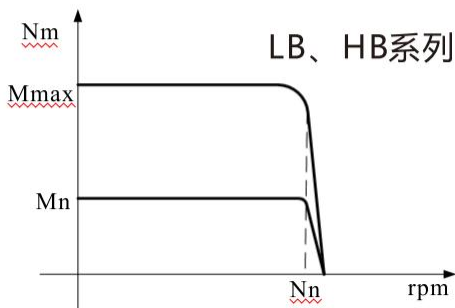
严禁随意更改、拆装及加工电机部件。请您将需求告之我们，我们来为您服务。

Don't change /assemble and process the parts of te motor arbitrarily. Please tell us your requirements ,we will at your service.

电机电连接器 MOTOR CONNECTOR



转矩转速曲线示意图 TORQUE & SPEED GRAPH



ST系列伺服电机的 $M_{max}=3M_n$ ； M_{max} 输出状态为短时工作。使用时请查询配置的驱动器输出容量。

ST servo motor series $m_{max}=3m_n$. m_{max} output state is in short time operation. please refer to output capacity of configured driver while using

安装与连线

INSTALLED & CONNECT

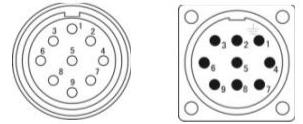
动力插座 (4P插座) : 60、80、110、130、150、180机座号
POWER SOCKET (4PIN)

绕组引线	U	V	W	⊕
插头编号	2	3	4	1



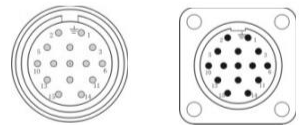
反馈元件插座: 省线增量式编码器 (代码F1, 9P插座/插头)
ENCODER SOCKET

信号	+5V	0V	A+	A-	B+	B-	Z+	Z-	⊕
插头编号	2	3	4	7	5	8	6	9	1



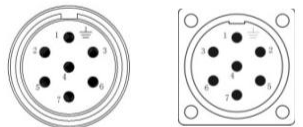
反馈元件插座: 非省线式增量编码器 (代码F、F5, 15 P, DB插座/插头)
ENCODER SOCKET

信号	+5V	0V	A+	A-	B+	B-	Z+	Z-	U+	U-	V+	V-	W+	W-	⊕
插头编号	2	3	4	7	5	8	6	9	10	13	11	14	12	15	1



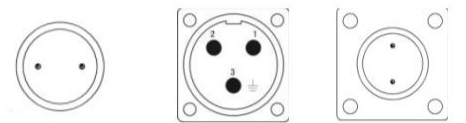
反馈元件插座: TAMAGAWA绝对式多圈编码器 (代码M、M1, 7P插座/插头)
ENCODER SOCKET

信号	+5V	0V	SD+	SD-	E+	E-	⊕
插头编号	7	5	6	4	3	2	1



失电制动器插座 (2 P、3P) : 60、80、110、130、150、180机座号
ELECTRIC LOSS BRAKE SOCKET

机座号	60	80	110	130	150	180
工作电压	24VDC	24VDC	24VDC	24VDC	100VDC	100VDC
制动转矩	≥1.3NM	≥2.5NM	≥8Nm	≥12Nm	≥30Nm	≥30Nm
工作电流	≤0.6A					
插座编号	1			2		
备注	电源接入无极性要求 150、180机座号亦可配DC24V失电制动器					



编码器代码:

F: 增量复合式光电编码器 (2500C/T) **F1:** 省线增量复合光电编码器 (2500C/T)
INCREMENTAL ENCODER (2500C/T)

F5: 增量复合式光电编码器 (5000C/T)
INCREMENTAL ENCODER (5000C/T)

M: TAMAGAWA 绝对值串口协议光电编码器 (17bit/33bit)
TAMAGAWA ABSOLUTE ENCODER (17bit/33bit)

M1: TAMAGAWA 绝对值串口协议光电编码器 (23bit/39bit)
TAMAGAWA ABSOLUTE ENCODER (23bit/39bit)

C: 磁编码器
MAGNETIC ENCODER

特点 FEATURES

机座 (mm) : 110、130、150
FRAME SIZE

额定转速(rpm): 1500、2000、2500、3000
RATED SPEED

失电制动器: 选配
ELECTRIC LOSS BRAKE

绝缘等级: B
INSULATION GRADE

安装方式: 法兰盘
INSTALLATION METHOD

环境温度: 0~55°C
ENVIRONMENT TEMPERATURE

额定转矩 (Nm) : 2.0~27
RATED TORQUE

额定功率(Kw): 0.6~5.5
RATED POWER

极对数: 4
POLES

防护等级: : 密封自冷式IP65
PROTECTION CLASS

适配驱动器工作电压 (VAC) : 220
MATCHED DRIVER

环境湿度: < 90% (无结露)
ENVIRONMENT HUMIDITY

LB系列伺服电机命名规则

LB PRODUCTS CODE SPECIFICATION

110	ST	-	M	020	30	L	F	B	Z	/C
(1)	(2)		(3)	(4)	(5)	(6)	(7)	(8)	(9)	(10)

(1) 机座号
FRAME SIZE

(2) 交流永磁同步伺服电机
AC PERMANENT MAGNET

(3) 反馈元件类型
FEEDBACK COMPONENTS TYPE

(4) 额定转矩: 三位数 × 0.1Nm
RATED TORQUE: THE THREE-DIGIT NUMBER×0.1NM

(5) 额定转速: 二位数×100rpm
RATED SPEED: THE DOUBLE-DIGITAL NUMBER×100RPM

(6) 驱动器工作电压 (VAC) : 220
DRIVER WORKING VOLTAGE CODE

(7) 编码器代码
ENCODER CODE

(8) 产品系列
PRODUCT SERIES

(9) 安装了失电制动器
WITH THE POWER-OFF BRAKE

(10) 轴伸端键槽代码, 无键无代码
THE SHAFT END KEYWAY CODE, NO CODE MEANS NO KEY

LB系列一览表

LB SERIES LIST

电机型号 MOTOR TYPE	主要参数 TECHNICAL PARAMETERS			
	额定转矩 RATED TORQUE	额定转速 RATED SPEED	额定电流 RATED CURRENT	额定功率 RATED POWER
110ST-M02030LB	2.0 Nm	3000 rpm	4.0 A	0.6 Kw
110ST-M04030LB	4.0 Nm	3000 rpm	5.0 A	1.2 Kw
110ST-M05030LB	5.0 Nm	3000 rpm	6.0 A	1.5 Kw
110ST-M06020LB	6.0 Nm	2000 rpm	6.0 A	1.2 Kw
110ST-M06030LB	6.0 Nm	3000 rpm	8.0 A	1.8 Kw
130ST-M04025LB	4.0 Nm	2500 rpm	4.0 A	1.0 Kw
130ST-M05025LB	5.0 Nm	2500 rpm	5.0 A	1.3 Kw
130ST-M06025LB	6.0 Nm	2500 rpm	6.0 A	1.5 Kw
130ST-M07720LB	7.7 Nm	2000 rpm	6.0 A	1.6 Kw
130ST-M07725LB	7.7 Nm	2500 rpm	7.5 A	2.0 Kw
130ST-M07730LB	7.7 Nm	3000 rpm	9.0 A	2.4 Kw
130ST-M10015LB	10.0 Nm	1500 rpm	6.0 A	1.5 Kw
130ST-M10025LB	10.0 Nm	2500 rpm	10.0 A	2.6 Kw
130ST-M15015LB	15.0 Nm	1500 rpm	9.5 A	2.3 Kw
130ST-M15025LB	15.0 Nm	2500 rpm	17.0 A	3.8 Kw
150ST-M15025LB	15.0 Nm	2500 rpm	16.5 A	3.9 Kw
150ST-M18020LB	18.0 Nm	2000 rpm	16.5 A	3.6 Kw
150ST-M23020LB	23.0 Nm	2000 rpm	20.5 A	4.7 Kw
150ST-M27020LB	27.0 Nm	2000 rpm	20.5 A	5.5 Kw

● 110机座 (3000rpm)

FRAME

电机型号 MOTOR TYPE	110ST-M02030L□B	110ST-M04030L□B	110ST-M05030L□B	110ST-M06020L□B	110ST-M06030L□B
额定功率 RATED POWER	0.6 Kw	1.2 Kw	1.5Kw	1.2 Kw	1.8 Kw
额定转矩 RATED TORQUE	2.0 Nm	4.0 Nm	5.0 Nm	6.0 Nm	6.0 Nm
额定转速 RATED SPEED	3000 rpm	3000 rpm	3000 rpm	2000 rpm	3000 rpm
额定电流 RATED CURRENT	4.0 A	5.0 A	6.0 A	6.0 A	8.0 A
转子惯量 ROTOR INERTIA	0.413×10 ⁻³ Kg ^m ² (0.477×10 ⁻³ Kg ^m ²)	0.693×10 ⁻³ Kg ^m ² (0.757×10 ⁻³ Kg ^m ²)	0.856×10 ⁻³ Kg ^m ² (0.92×10 ⁻³ Kg ^m ²)	1.029×10 ⁻³ Kg ^m ² (1.093×10 ⁻³ Kg ^m ²)	1.029×10 ⁻³ Kg ^m ² (1.093×10 ⁻³ Kg ^m ²)
机械时间常数 MECHANICAL CONSTANT TIME	4.867 ms	2.531 ms	2.12 ms	1.976 ms	1.855 ms
最大转矩 MAX TORQUE	6.0 Nm	12.0 Nm	15.0 Nm	18.0 Nm	18.0 Nm

括号内为带失电制动器的转子惯量。

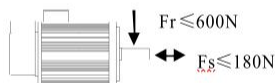
Rotor moment of inertia with power-off brake in brackets.

□编码器代码

Encoder code

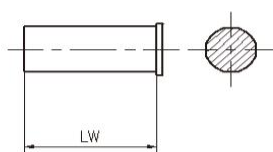
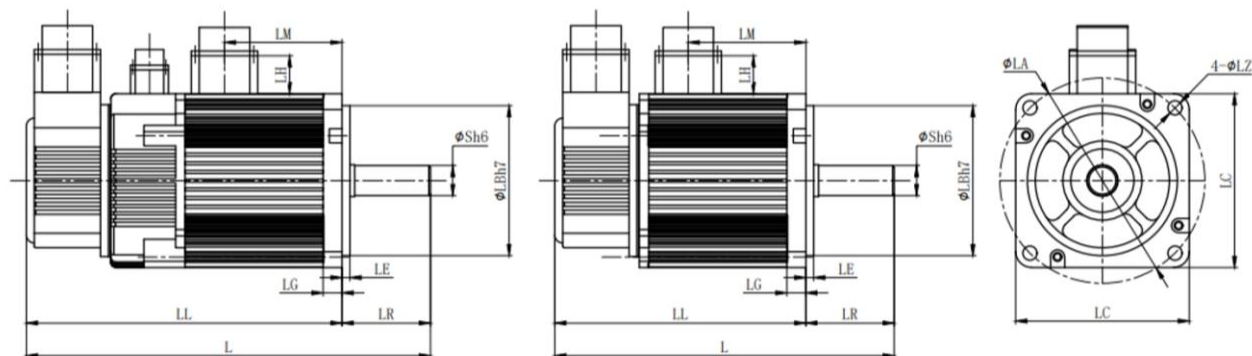
最大径、轴向力:

Max diameter/axial force

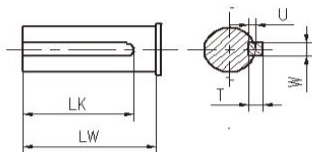


尺寸图

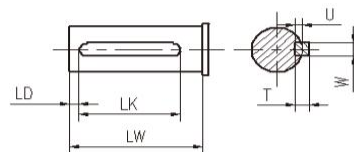
DIMENSIONAL DRAWING



A 型 键
KEYS TYPE A



B 型 键
KEYS TYPE B



C 型 键
KEYS TYPE C

型号	L	LL	LR	LE	LG	LC	LA	LZ	ΦS	LB	LM	LH	T	U	W	LK	LW	LD
110ST-M02030L□B	214 (256)	158 (200)	56	5	12	110	130	9	Φ19 ⁰ _{-0.013}	95 ⁰ _{-0.035}	76	30	6	3.5	6	40	48	3
110ST-M04030L□B	241 (283)	185 (227)	56	5	12	110	130	9	Φ19 ⁰ _{-0.013}	95 ⁰ _{-0.035}	102	30	6	3.5	6	40	48	3
110ST-M05030L□B	256 (298)	200 (242)	56	5	12	110	130	9	Φ19 ⁰ _{-0.013}	95 ⁰ _{-0.035}	118	30	6	3.5	6	40	48	3
110ST-M06020L□B 110ST-M06030L□B	273 (315)	217 (259)	56	5	12	110	130	9	Φ19 ⁰ _{-0.013}	95 ⁰ _{-0.035}	134	30	6	3.5	6	40	48	3

● 130机座 (2500rpm)

FRAME

电机型号 MOTOR TYPE	130ST-M04025LB	130ST-M05025LB	130ST-M06025LB
额定功率 RATED POWER	1.0 Kw	1.3 Kw	1.5 Kw
额定转矩 RATED TORQUE	4.0 Nm	5.0 Nm	6.0 Nm
额定转速 RATED SPEED	2500 rpm	2500 rpm	2500 rpm
额定电流 RATED CURRENT	4.0 A	5.0 A	6.0 A
转子惯量 ROTOR INERTIA	1.04×10 ⁻³ Kg·m ² (1.207×10 ⁻³ Kg·m ²)	1.337×10 ⁻³ Kg·m ² (1.504×10 ⁻³ Kg·m ²)	1.556×10 ⁻³ Kg·m ² (1.723×10 ⁻³ Kg·m ²)
机械时间常数 MECHANICAL CONSTANT TIME	3.457 ms	3.478 ms	2.824 ms
最大转矩 MAX TORQUE	12.0 Nm	15.0 Nm	18.0 Nm

括号内为带失电制动器的转子惯量。

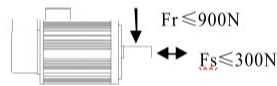
Rotor moment of inertia with power-off brake in brackets.

□ 编码器代码

Encoder code

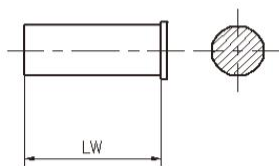
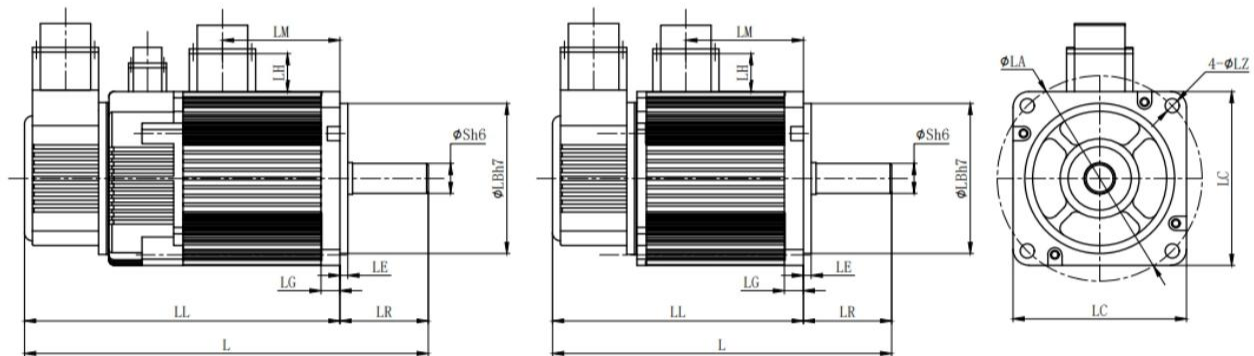
最大径、轴向力:

Max diameter/axial force

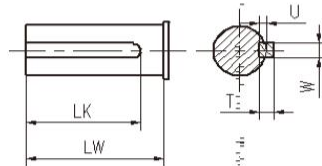


尺寸图

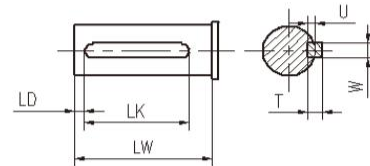
DIMENSIONAL DRAWING



A 型 键
KEYS TYPE A



B 型 键
KEYS TYPE B



C 型 键
KEYS TYPE C

型号	L	LL	LR	LE	LG	LC	LA	LZ	ΦS	LB	LM	LH	T	U	W	LK	LW	LD
130ST-M04025LB	221 (263)	163 (205)	58	6	12	130	145	9	Φ22 ⁰ _{-0.013}	110 ⁰ _{-0.035}	80	30	6	3.5	6	40	50	5
130ST-M05025LB	229 (271)	171 (213)	58	6	12	130	145	9	Φ22 ⁰ _{-0.013}	110 ⁰ _{-0.035}	89	30	6	3.5	6	40	50	5
130ST-M06025LB	239 (281)	181 (223)	58	6	12	130	145	9	Φ22 ⁰ _{-0.013}	110 ⁰ _{-0.035}	98	30	6	3.5	6	40	50	5

● 130机座 (1500rpm、2000rpm、2500rpm、3000rpm)

FRAME

电机型号 MOTOR TYPE	130ST-M07720L□B	130ST-M07725L□B	130ST-M07730L□B	130ST-M10015L□B
额定功率 RATED POWER	1.6 Kw	2.0 Kw	2.4 Kw	1.5 Kw
额定转矩 RATED TORQUE	7.7 Nm	7.7 Nm	7.7 Nm	10.0 Nm
额定转速 RATED SPEED	2000 rpm	2500 rpm	3000 rpm	1500 rpm
额定电流 RATED CURRENT	6.0 A	7.5 A	9.0 A	6.0 A
转子惯量 ROTOR INERTIA	1.959×10 ⁻³ Kg·m ² (2.126×10 ⁻³ Kg·m ²)	1.959×10 ⁻³ Kg·m ² (2.126×10 ⁻³ Kg·m ²)	1.959×10 ⁻³ Kg·m ² (2.126×10 ⁻³ Kg·m ²)	2.539×10 ⁻³ Kg·m ² (2.706×10 ⁻³ Kg·m ²)
机械时间常数 MECHANICAL CONSTANT TIME	2.356 ms	2.142 ms	2.262 ms	2.196 ms
最大转矩 MAX TORQUE	23.1 Nm	23.1 Nm	23.1 Nm	30.0 Nm

括号内为带失电制动器的转子惯量。

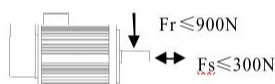
Rotor moment of inertia with power-off brake in brackets.

□编码器代码

Encoder code

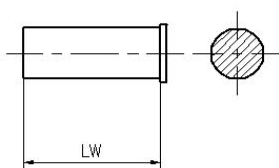
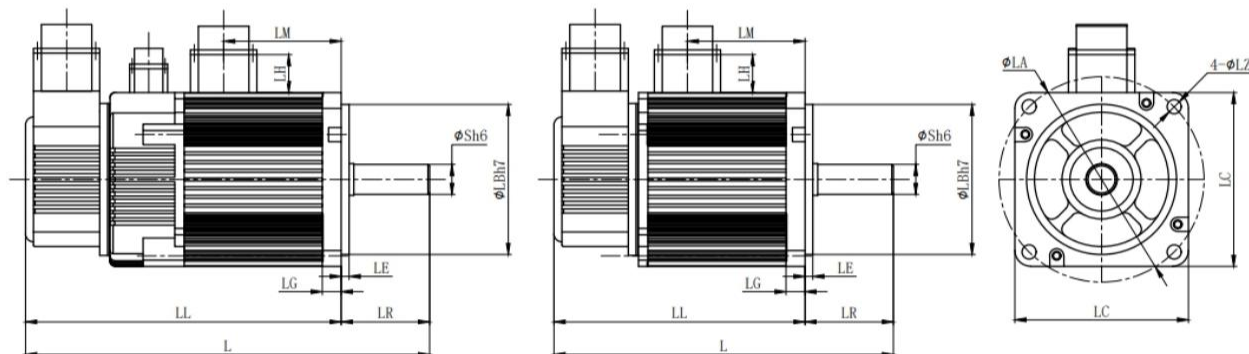
最大径、轴向力:

Max diameter/axial force

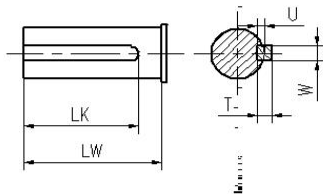


尺寸图

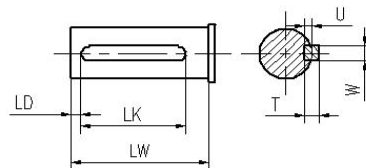
DIMENSIONAL DRAWING



A 型 键
KEYS TYPE A



B 型 键
KEYS TYPE B



C 型 键
KEYS TYPE C

型号	L	LL	LR	LE	LG	LC	LA	LZ	φS	LB	LM	LH	T	U	W	LK	LW	LD
130ST-M07720L□B 130ST-M07725L□B 130ST-M07730L□B	253 (295)	195 (237)	58	6	12	130	145	9	φ22 ⁰ _{-0.013}	110 ⁰ _{-0.035}	112	30	6	3.5	6	40	50	5
130ST-M10015L□B	277 (319)	219 (261)	58	6	12	130	145	9	φ22 ⁰ _{-0.013}	110 ⁰ _{-0.035}	136	30	6	3.5	6	40	50	5

● 130机座 (1500rpm、2500rpm)

FRAME

电机型号 MOTOR TYPE	130ST-M10025L□B	130ST-M15015L□B	130ST-M15025L□B
额定功率 RATED POWER	2.6 Kw	2.3 Kw	3.9Kw
额定转矩 RATED TORQUE	10.0 Nm	15.0 Nm	15.0Nm
额定转速 RATED SPEED	2500 rpm	1500 rpm	2500 rpm
额定电流 RATED CURRENT	10.0 A	9.5 A	17.0 A
转子惯量 ROTOR INERTIA	2.539×10 ⁻³ Kg ^m ² (2.706×10 ⁻³ Kg ^m ²)	2.914×10 ⁻³ Kg ^m ² (3.081×10 ⁻³ Kg ^m ²)	2.914×10 ⁻³ Kg ^m ² (3.081×10 ⁻³ Kg ^m ²)
机械时间常数 MECHANICAL CONSTANT TIME	1.996 ms	1.606 ms	1.146 ms
最大转矩 MAX TORQUE	30.0 Nm	45.0 Nm	45.0 Nm

括号内为带失电制动器的转子惯量。

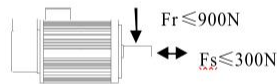
Rotor moment of inertia with power-off brake in brackets.

□编码器代码

Encoder code

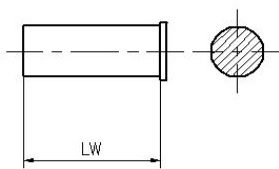
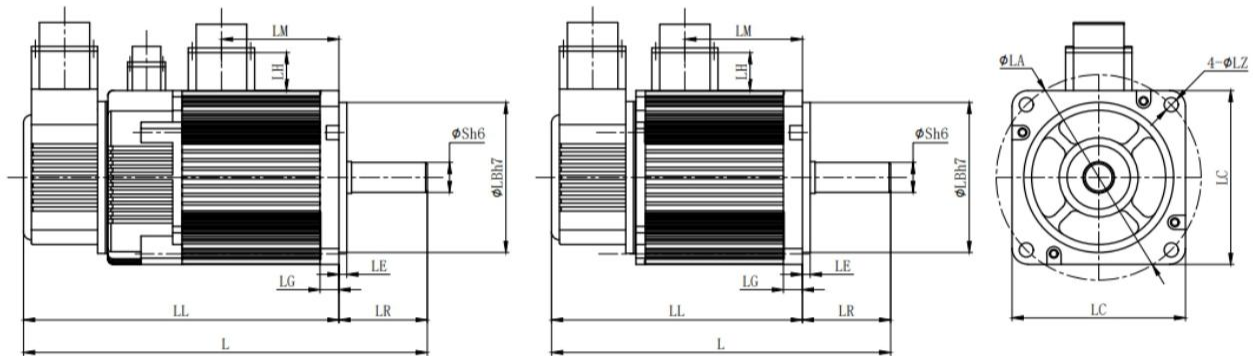
最大径、轴向力:

Max diameter/axial force

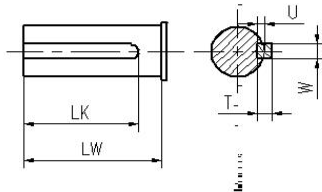


尺寸图

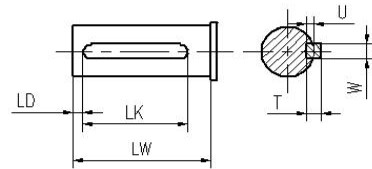
DIMENSIONAL DRAWING



A 型 键
KEYS TYPE A



B 型 键
KEYS TYPE B



C 型 键
KEYS TYPE C

型号	L	LL	LR	LE	LG	LC	LA	LZ	ΦS	LB	LM	LH	T	U	W	LK	LW	LD
130ST-M10025L□B	277 (319)	219 (261)	58	6	12	130	145	9	Φ22 ⁰ _{-0.013}	110 ⁰ _{-0.035}	136	30	6	3.5	6	40	50	5
130ST-M15015L□B 130ST-M15025L□B	325 (367)	267 (309)	58	6	12	130	145	9	Φ22 ⁰ _{-0.013}	110 ⁰ _{-0.035}	184	30	6	3.5	6	40	50	5

● 150机座 (2000rpm、2500rpm)

FRAME

电机型号 MOTOR TYPE	150ST-M15025LB	150ST-M18020LB	150ST-M23020LB	150ST-M27020LB
额定功率 RATED POWER	3.8 Kw	3.6 Kw	4.7 Kw	5.5 Kw
额定转矩 RATED TORQUE	15.0 Nm	18.0 Nm	23.0 Nm	27.0 Nm
额定转速 RATED SPEED	2500 rpm	2000 rpm	2000 rpm	2000 rpm
额定电流 RATED CURRENT	16.5A	16.5 A	20.5 A	20.5 A
转子惯量 ROTOR INERTIA	4.609×10 ⁻³ Kg·m ² (5.209×10 ⁻³ Kg·m ²)	6.222×10 ⁻³ Kg·m ² (6.6×10 ⁻³ Kg·m ²)	8.345×10 ⁻³ Kg·m ² (8.945×10 ⁻³ Kg·m ²)	9.871×10 ⁻³ Kg·m ² (10.471×10 ⁻³ Kg·m ²)
机械时间常数 MECHANICAL CONSTANT TIME	1.941ms	2.07 ms	1.909 ms	2.564 ms
最大转矩 MAX TORQUE	45.0 Nm	54.0 Nm	69.0 Nm	81.0 Nm

括号内为带失电制动器的转子惯量。

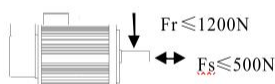
Rotor moment of inertia with power-off brake in brackets.

□ 编码器代码

Encoder code

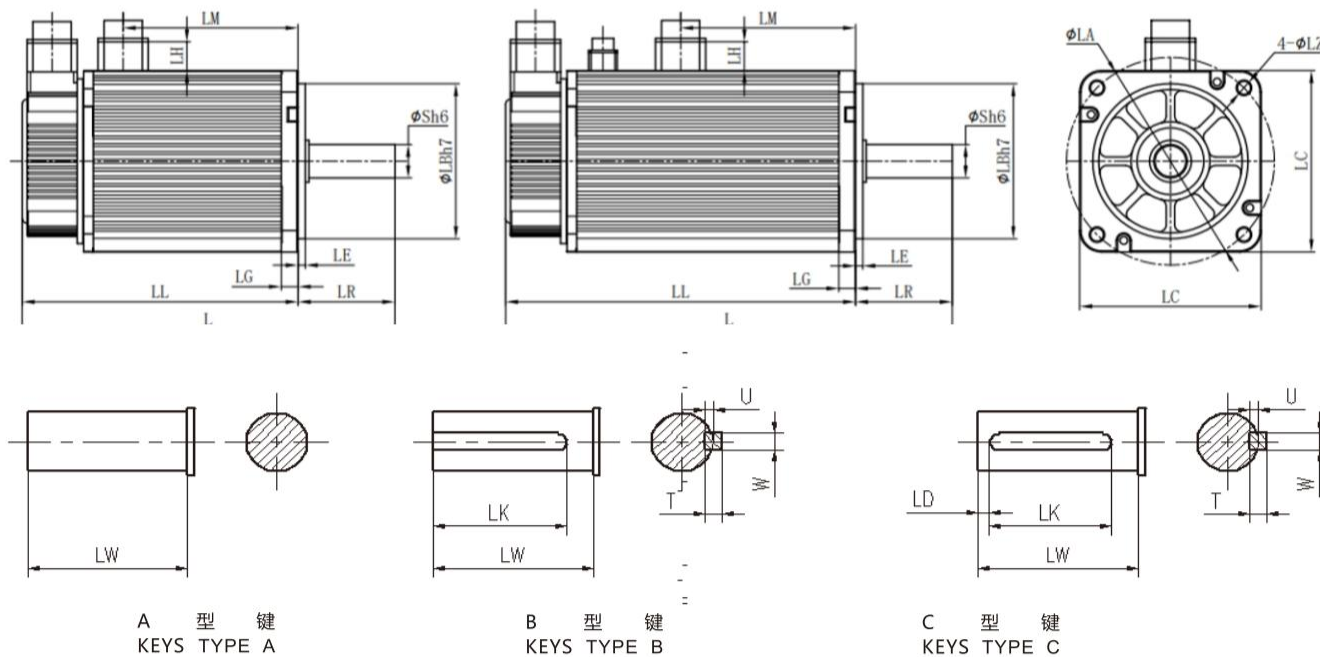
最大径、轴向力：

Max diameter/axial force



尺寸图

DIMENSIONAL DRAWING



型号	L	LL	LR	LE	LG	LC	LA	LZ	φS	LB	LM	LH	T	U	W	LW	LK	LD
150ST-M15025LB	312 (374)	231 (293)	81	6	14	150	174	11	Φ28 ⁰ _{-0.013}	130 ⁰ _{-0.04}	146	30	7	4	8	72	60(B型) 55(C型)	5
150ST-M18020LB	331 (393)	250 (312)	81	6	14	150	174	11	Φ28 ⁰ _{-0.013}	130 ⁰ _{-0.04}	166	30	7	4	8	72	60(B型) 55(C型)	5
150ST-M23020LB	361 (423)	280 (342)	81	6	14	150	174	11	Φ28 ⁰ _{-0.013}	130 ⁰ _{-0.04}	196	30	7	4	8	72	60(B型) 55(C型)	5
150ST-M27020LB	387 (449)	306 (368)	81	6	14	150	174	11	Φ28 ⁰ _{-0.013}	130 ⁰ _{-0.04}	222	30	7	4	8	72	60(B型) 55(C型)	5

特点 FEATURES

机座 (mm) : 110、130、150

FRAME SIZE

额定转速(rpm): 1500、2000、2500、3000

RATED SPEED

失电制动器: 选配

ELECTRIC LOSS BRAKE

绝缘等级: B

INSULATION GRADE

安装方式: 法兰盘

INSTALLATION METHOD

环境温度: 0~55°C

ENVIRONMENT TEMPERATURE

额定转矩 (Nm) : 2.0~27.0

RATED TORQUE

额定功率(Kw): 0.6~5.5

RATED POWER

极对数: 4

POLES

防护等级: 密封自冷式IP65

PROTECTION CLASS

适配驱动器工作电压 (VAC) : 380

MATCHED DRIVER

环境湿度: < 90% (无结露)

ENVIRONMENT HUMIDITY

HB系列伺服电机命名规则

HB PRODUCTS CODE SPECIFICATION

110	ST	-	M	020	30	H	F1	B	Z	/C
(1)	(2)		(3)	(4)	(5)	(6)	(7)	(8)	(9)	(10)

(1) 机座号
FRAME SIZE

(2) 交流永磁同步伺服电机
AC PERMANENT MAGNET

(3) 反馈元件类型
FEEDBACK COMPONENTS TYPE

(4) 额定转矩: 三位数 × 0.1Nm
RATED TORQUE: THE THREE-DIGIT NUMBER×0.1NM

(5) 额定转速: 二位数×100rpm
RATED SPEED: THE DOUBLE-DIGITAL NUMBER×100RPM

(6) 驱动器工作电压 (VAC) : 380
DRIVER WORKING VOLTAGE CODE

(7) 编码器代码
ENCODER CODE

(8) 产品系列
PRODUCT SERIES

(9) 安装了失电制动器
WITH THE POWER-OFF BRAKE

(10) 轴伸端键槽代码, 无键无代码
THE SHAFT END KEYWAY CODE, NO CODE MEANS NO KEY

HB系列一览表

HB SERIES LIST

电机型号 MOTOR TYPE	主要参数 TECHNICAL PARAMETERS			
	额定转矩 RATED TORQUE	额定转速 RATED SPEED	额定电流 RATED CURRENT	额定功率 RATED POWER
110ST-M02030H□B	2.0 Nm	3000 rpm	3.0 A	0.6 Kw
110ST-M04030H□B	4.0 Nm	3000 rpm	4.0 A	1.2 Kw
110ST-M05030H□B	5.0 Nm	3000 rpm	4.5 A	1.5 Kw
110ST-M06020H□B	6.0 Nm	2000 rpm	3.5 A	1.2 Kw
110ST-M06030H□B	6.0 Nm	3000 rpm	5.0 A	1.6 Kw
130ST-M04025H□B	4.0 Nm	2500 rpm	3.0 A	1.0 Kw
130ST-M05020H□B	5.0 Nm	2000 rpm	3.0 A	1.0 Kw
130ST-M05025H□B	5.0 Nm	2500 rpm	3.5 A	1.3 Kw
130ST-M06025H□B	6.0 Nm	2500 rpm	4.5 A	1.5 Kw
130ST-M07720H□B	7.7 Nm	2000 rpm	4.0 A	1.6 Kw
130ST-M07725H□B	7.7 Nm	2500 rpm	5.5 A	2.0 Kw
130ST-M07730H□B	7.7 Nm	3000 rpm	6.5 A	2.4 Kw
130ST-M10015H□B	10.0 Nm	1500 rpm	4.5 A	1.5 Kw
130ST-M10025H□B	10.0 Nm	2500 rpm	7.0 A	2.6 Kw
130ST-M15015H□B	15.0 Nm	1500 rpm	7.0 A	2.3 Kw
130ST-M15025H□B	15.0 Nm	2500 rpm	11.5 A	3.8 Kw
150ST-M15025H□B	15.0 Nm	2500 rpm	10.0 A	3.8 Kw
150ST-M18020H□B	18.0 Nm	2000 rpm	10.5 A	3.6 Kw
150ST-M23020H□B	23.0 Nm	2000 rpm	13.5 A	4.7 Kw
150ST-M27020H□B	27.0 Nm	2000 rpm	13.5 A	5.5 Kw

□ 编码器代码
Encoder code

● 110 机座 (2000rpm、3000rpm)

FRAME

电机型号 MOTOR TYPE	110ST-M02030H□B	110ST-M04030H□B	110ST-M05030H□B	110ST-M06020H□B	110ST-M06030H□B
额定功率 RATED POWER	0.6 Kw	1.2 Kw	1.5Kw	1.2 Kw	1.8 Kw
额定转矩 RATED TORQUE	2.0 Nm	4.0 Nm	5.0 Nm	6.0 Nm	6.0 Nm
额定转速 RATED SPEED	3000 rpm	3000 rpm	3000 rpm	2000 rpm	3000 rpm
额定电流 RATED CURRENT	3.0 A	4.0 A	4.5 A	3.5 A	5.0 A
转子惯量 ROTOR INERTIA	0.413×10 ⁻³ Kg ^m ² (0.477×10 ⁻³ Kg ^m ²)	0.693×10 ⁻³ Kg ^m ² (0.757×10 ⁻³ Kg ^m ²)	0.856×10 ⁻³ Kg ^m ² (0.92×10 ⁻³ Kg ^m ²)	1.029×10 ⁻³ Kg ^m ² (1.093×10 ⁻³ Kg ^m ²)	1.029×10 ⁻³ Kg ^m ² (1.093×10 ⁻³ Kg ^m ²)
机械时间常数 MECHANICAL CONSTANT TIME	6.979 ms	3.682 ms	2.594 ms	2.174 ms	1.942 ms
最大转矩 MAX TORQUE	6.0 Nm	12.0 Nm	15.0 Nm	18.0 Nm	18.0 Nm

括号内为带失电制动器的转子惯量。

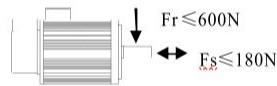
Rotor moment of inertia with power-off brake in brackets.

□ 编码器代码

Encoder code

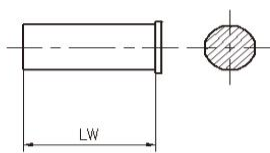
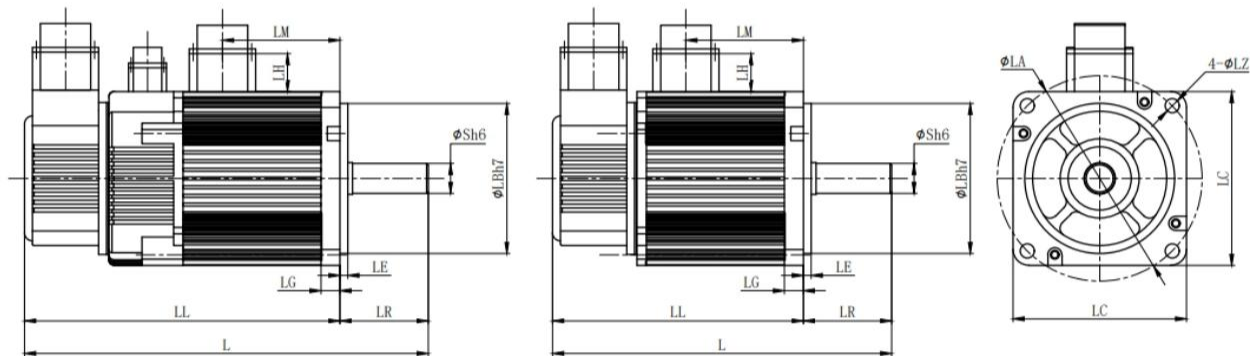
最大径、轴向力：

Max diameter/axial force

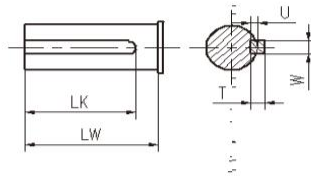


尺寸图

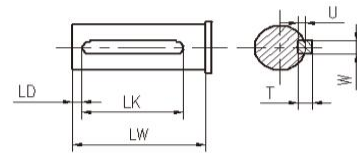
DIMENSIONAL DRAWING



A 型 键
KEYS TYPE A



B 型 键
KEYS TYPE B



C 型 键
KEYS TYPE C

型号	L	LL	LR	LE	LG	LC	LA	LZ	ΦS	LB	LM	LH	T	U	W	LK	LW	LD
110ST-M02030H□B	214 (256)	158 (200)	56	5	12	110	130	9	Φ19 ⁰ _{-0.013}	95 ⁰ _{-0.035}	76	30	6	3.5	6	40	48	3
110ST-M04030H□B	241 (283)	185 (227)	56	5	12	110	130	9	Φ19 ⁰ _{-0.013}	95 ⁰ _{-0.035}	102	30	6	3.5	6	40	48	3
110ST-M05030H□B	256 (298)	200 (242)	56	5	12	110	130	9	Φ19 ⁰ _{-0.013}	95 ⁰ _{-0.035}	118	30	6	3.5	6	40	48	3
110ST-M06020H□B 110ST-M06030H□B	273 (315)	217 (259)	56	5	12	110	130	9	Φ19 ⁰ _{-0.013}	95 ⁰ _{-0.035}	134	30	6	3.5	6	40	48	3

● 130机座 (2500rpm/2500rpm)

FRAME

电机型号 MOTOR TYPE	130ST-M04025H□B	130ST-M05020H□B	130ST-M05025H□B	130ST-M06025H□B
额定功率 RATED POWER	1.0 Kw	1.0 Kw	1.3 Kw	1.5 Kw
额定转矩 RATED TORQUE	4.0 Nm	5.0 Nm	5.0 Nm	6.0 Nm
额定转速 RATED SPEED	2500 rpm	2000 rpm	2500 rpm	2500 rpm
额定电流 RATED CURRENT	3.0 A	3.0 A	3.5 A	4.5 A
转子惯量 ROTOR INERTIA	1.04×10 ⁻³ Kg ^m ² (1.207×10 ⁻³ Kg ^m ²)	1.337×10 ⁻³ Kg ^m ² (1.504×10 ⁻³ Kg ^m ²)	1.337×10 ⁻³ Kg ^m ² (1.504×10 ⁻³ Kg ^m ²)	1.556×10 ⁻³ Kg ^m ² (1.723×10 ⁻³ Kg ^m ²)
机械时间常数 MECHANICAL CONSTANT TIME	4.894 ms	3.718 ms	3.934 ms	4.014 ms
最大转矩 MAX TORQUE	12.0 Nm	15.0 Nm	15.0 Nm	18.0 Nm

括号内为带失电制动器的转子惯量。

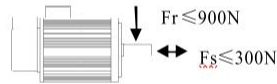
Rotor moment of inertia with power-off brake in brackets.

□编码器代码

Encoder code

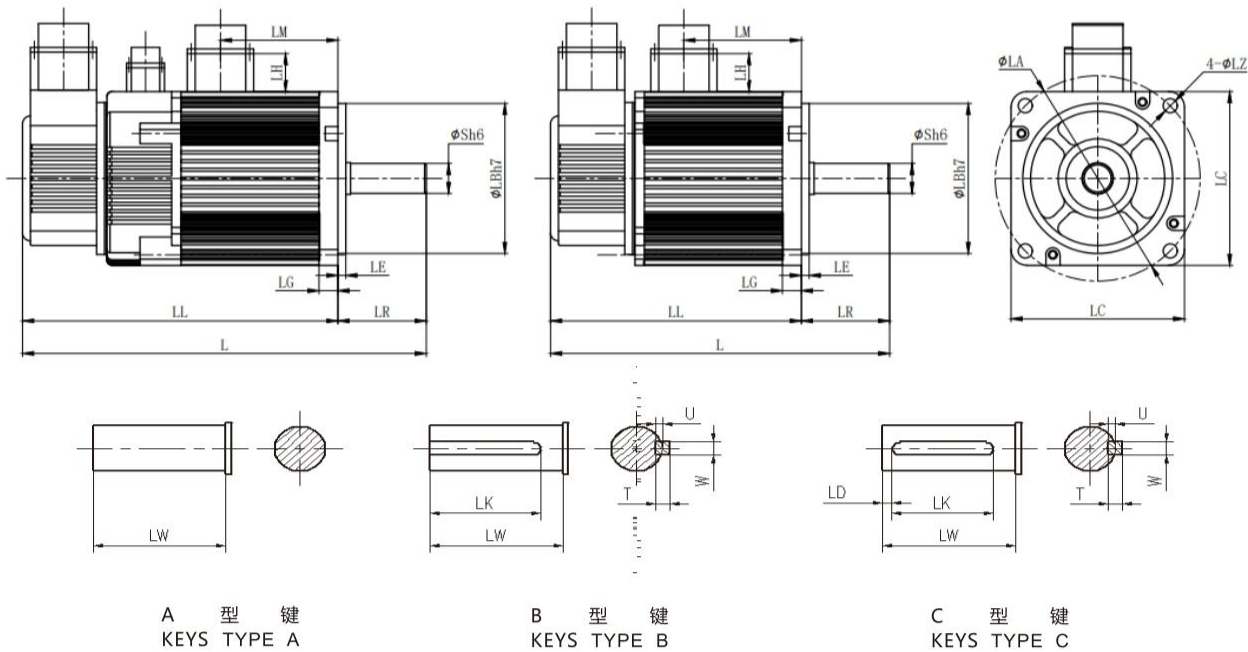
最大径、轴向力：

Max diameter/axial force



尺寸图

DIMENSIONAL DRAWING



型号	L	LL	LR	LE	LG	LC	LA	LZ	ΦS	LB	LM	LH	T	U	W	LK	LW	LD
130ST-M04025H□B	221 (263)	163 (205)	58	6	12	130	145	9	Φ22 ⁰ _{-0.013}	110 ⁰ _{-0.035}	80	30	6	3.5	6	40	50	5
130ST-M05025H□B 130ST-M05020H□B	229 (271)	171 (213)	58	6	12	130	145	9	Φ22 ⁰ _{-0.013}	110 ⁰ _{-0.035}	89	30	6	3.5	6	40	50	5
130ST-M06025H□B	239 (281)	181 (223)	58	6	12	130	145	9	Φ22 ⁰ _{-0.013}	110 ⁰ _{-0.035}	98	30	6	3.5	6	40	50	5

● 130机座 (1500rpm、2000rpm、2500rpm、3000rpm)

FRAME

电机型号 MOTOR TYPE	130ST-M07720H□B	130ST-M07725H□B	130ST-M07730H□B	130ST-M10015H□B
额定功率 RATED POWER	1.6 Kw	2.0 Kw	2.4 Kw	1.5 Kw
额定转矩 RATED TORQUE	7.7 Nm	7.7 Nm	7.7 Nm	10.0 Nm
额定转速 RATED SPEED	2000 rpm	2500 rpm	3000 rpm	1500 rpm
额定电流 RATED CURRENT	4.0 A	5.5 A	6.5 A	4.5 A
转子惯量 ROTOR INERTIA	1.959×10 ⁻³ Kg·m ² (2.126×10 ⁻³ Kg·m ²)	1.959×10 ⁻³ Kg·m ² (2.126×10 ⁻³ Kg·m ²)	1.959×10 ⁻³ Kg·m ² (2.126×10 ⁻³ Kg·m ²)	2.539×10 ⁻³ Kg·m ² (2.706×10 ⁻³ Kg·m ²)
机械时间常数 MECHANICAL CONSTANT TIME	2.115 ms	2.490 ms	2.157 ms	2.669 ms
最大转矩 MAX TORQUE	23.1 Nm	23.1 Nm	23.1 Nm	30.0 Nm

括号内为带失电制动器的转子惯量。

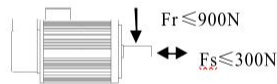
Rotor moment of inertia with power-off brake in brackets.

□编码器代码

Encoder code

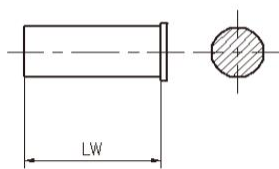
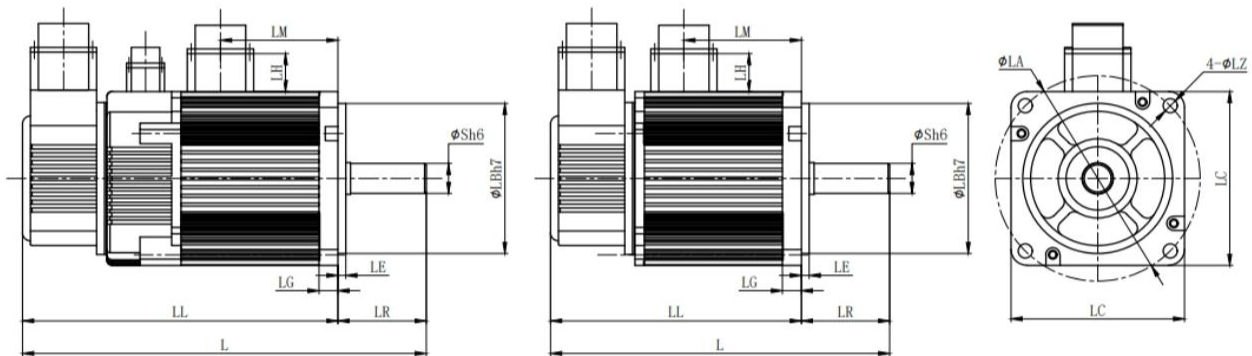
最大径、轴向力：

Max diameter/axial force

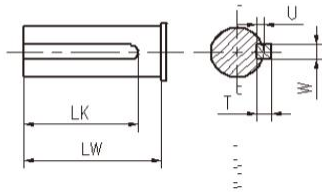


尺寸图

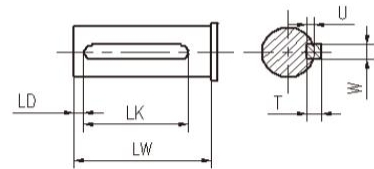
DIMENSIONAL DRAWING



A 型 键
KEYS TYPE A



B 型 键
KEYS TYPE B



C 型 键
KEYS TYPE C

型号	L	LL	LR	LE	LG	LC	LA	LZ	φS	LB	LM	LH	T	U	W	LK	LW	LD
130ST-M07720H□B 130ST-M07725H□B 130ST-M07730H□B	253 (295)	195 (237)	58	6	12	130	145	9	Φ22 ⁰ _{-0.013}	110 ⁰ _{-0.035}	112	30	6	3.5	6	40	50	5
130ST-M10015H□B	277 (319)	219 (261)	58	6	12	130	145	9	Φ22 ⁰ _{-0.013}	110 ⁰ _{-0.035}	136	30	6	3.5	6	40	50	5

● 130机座 (1500rpm、2500rpm)

FRAME

电机型号 MOTOR TYPE	130ST-M10025H□B	130ST-M15015H□B	130ST-M15025H□B
额定功率 RATED POWER	2.6 Kw	2.3 Kw	3.9Kw
额定转矩 RATED TORQUE	10.0 Nm	15.0 Nm	15.0Nm
额定转速 RATED SPEED	2500 rpm	1500 rpm	2500 rpm
额定电流 RATED CURRENT	7.0 A	7.0 A	11.5 A
转子惯量 ROTOR INERTIA	2.539×10 ⁻³ Kg ^m ² (2.706×10 ⁻³ Kg ^m ²)	2.914×10 ⁻³ Kg ^m ² (3.081×10 ⁻³ Kg ^m ²)	2.914×10 ⁻³ Kg ^m ² (3.081×10 ⁻³ Kg ^m ²)
机械时间常数 MECHANICAL CONSTANT TIME	2.376 ms	1.350 ms	1.218 ms
最大转矩 MAX TORQUE	30.0 Nm	45.0 Nm	45.0 Nm

括号内为带失电制动器的转子惯量。

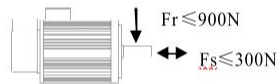
Rotor moment of inertia with power-off brake in brackets.

□编码器代码

Encoder code

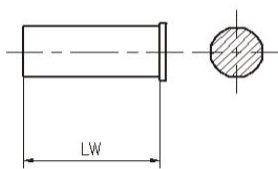
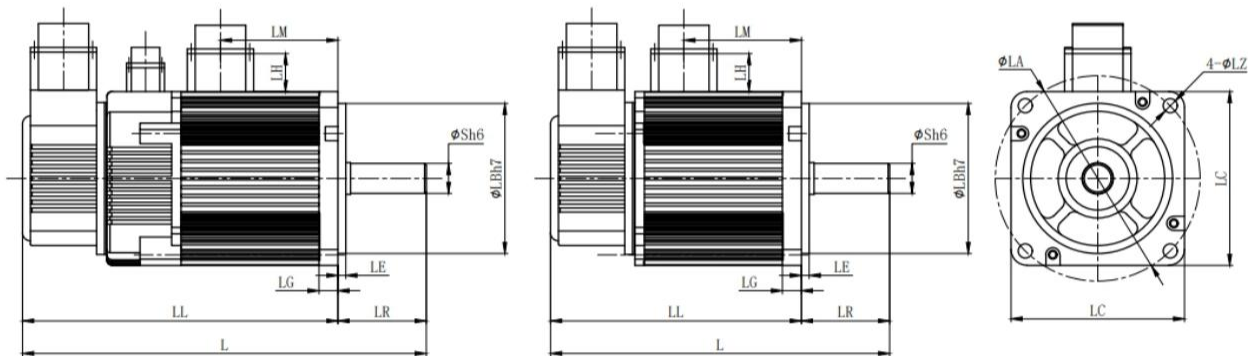
最大径、轴向力：

Max diameter/axial force

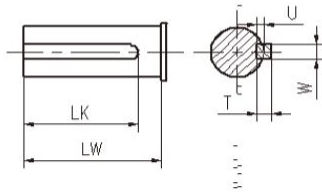


尺寸图

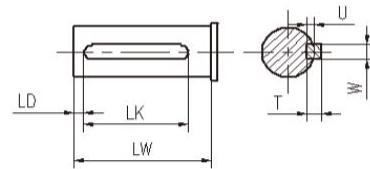
DIMENSIONAL DRAWING



A 型 键
KEYS TYPE A



B 型 键
KEYS TYPE B



C 型 键
KEYS TYPE C

型号	L	LL	LR	LE	LG	LC	LA	LZ	ΦS	LB	LM	LH	T	U	W	LK	LW	LD
130ST-M10025H□B	277 (319)	219 (261)	58	6	12	130	145	9	Φ22 ⁰ _{-0.013}	110 ⁰ _{-0.035}	136	30	6	3.5	6	40	50	5
130ST-M15015H□B 130ST-M15025H□B	325 (367)	267 (309)	58	6	12	130	145	9	Φ22 ⁰ _{-0.013}	110 ⁰ _{-0.035}	184	30	6	3.5	6	40	50	5

● 150机座 (2000rpm、2500rpm)

FRAME

电机型号 MOTOR TYPE	150ST-M15025H□B	150ST-M18020H□B	150ST-M23020H□B	150ST-M27020H□B
额定功率 RATED POWER	3.8 Kw	3.6 Kw	4.7 Kw	5.5 Kw
额定转矩 RATED TORQUE	15.0 Nm	18.0 Nm	23.0 Nm	27.0 Nm
额定转速 RATED SPEED	2500 rpm	2000 rpm	2000 rpm	2000 rpm
额定电流 RATED CURRENT	11.5A	10.5 A	13.5 A	13.5 A
转子惯量 ROTOR INERTIA	4.609×10 ⁻³ Kg·m ² (5.209×10 ⁻³ Kg·m ²)	6.222×10 ⁻³ Kg·m ² (6.6×10 ⁻³ Kg·m ²)	8.345×10 ⁻³ Kg·m ² (8.945×10 ⁻³ Kg·m ²)	9.871×10 ⁻³ Kg·m ² (10.471×10 ⁻³ Kg·m ²)
机械时间常数 MECHANICAL CONSTANT TIME	1.941ms	2.07 ms	1.909 ms	2.564 ms
最大转矩 MAX TORQUE	45.0 Nm	54.0 Nm	69.0 Nm	81.0 Nm

括号内为带失电制动器的转子惯量。

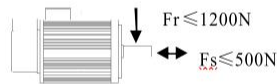
Rotor moment of inertia with power-off brake in brackets.

□编码器代码

Encoder code

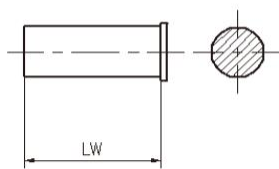
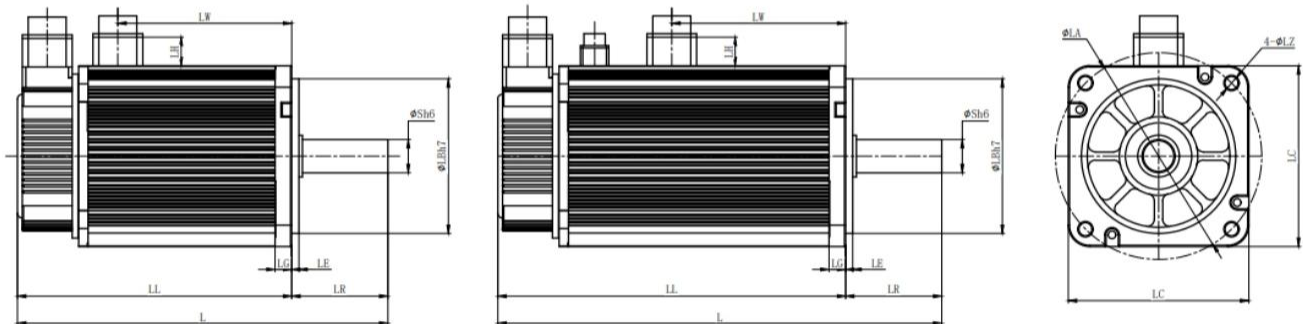
最大径、轴向力：

Max diameter/axial force

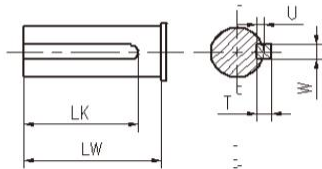


尺寸图

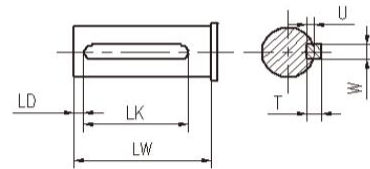
DIMENSIONAL DRAWING



A 型 键
KEYS TYPE A



B 型 键
KEYS TYPE B



C 型 键
KEYS TYPE C

型号	L	LL	LR	LE	LG	LC	LA	LZ	ΦS	LB	LM	LH	T	U	W	LW	LK	LD
150ST-M15025H□B	312 (374)	231 (293)	81	6	14	150	174	11	Φ28 ⁰ _{-0.013}	130 ⁰ _{-0.04}	146	30	7	4	8	72	60(B型) 55(C型)	5
150ST-M18020H□B	331 (393)	250 (312)	81	6	14	150	174	11	Φ28 ⁰ _{-0.013}	130 ⁰ _{-0.04}	166	30	7	4	8	72	60(B型) 55(C型)	5
150ST-M23020H□B	361 (423)	280 (342)	81	6	14	150	174	11	Φ28 ⁰ _{-0.013}	130 ⁰ _{-0.04}	196	30	7	4	8	72	60(B型) 55(C型)	5
150ST-M27020H□B	387 (449)	306 (368)	81	6	14	150	174	11	Φ28 ⁰ _{-0.013}	130 ⁰ _{-0.04}	222	30	7	4	8	72	60(B型) 55(C型)	5

特点 FEATURES

机座 (mm) : 150
FRAME SIZE
额定转速(rpm): 1500、2000
RATED SPEED
失电制动器: 选配
ELECTRIC LOSS BRAKE
绝缘等级: B
INSULATION GRADE
安装方式: 法兰盘
INSTALLATION METHOD
环境温度: 0~55°C
ENVIRONMENT TEMPERATURE

额定转矩 (Nm) : 14.3~28.7
RATED TORQUE
最高转速 (rpm) : 3000
MAXIMUM SPEED
额定功率(Kw): 2.3~5.5
RATED POWER
极对数: 4
POLES
防护等级: : 密封自冷式IP65
PROTECTION CLASS
适配驱动器工作电压 (VAC) : 380
MATCHED DRIVER
环境湿度: < 90% (无结露)
ENVIRONMENT HUMIDITY

HBB系列伺服电机命名规则 HBB PRODUCTS CODE SPECIFICATION

150	ST	-	M	048	20	H	M	B	B	Z	/C
(1)	(2)		(3)	(4)	(5)	(6)	(7)	(8)	(9)	(10)	(11)

- | | | |
|---|--|--|
| (1) 机座号
FRAME SIZE | (2) 交流永磁同步伺服电机
AC PERMANENT MAGNET | (3) 反馈元件类型
FEEDBACK COMPONENTS TYPE |
| (4) 额定转矩: 三位数 × 0.1Nm
RATED TORQUE: THE THREE-DIGIT NUMBER×0.1NM | (5) 额定转速: 二位数×100rpm
RATED SPEED: THE DOUBLE-DIGITAL NUMBER×100RPM | (6) 驱动器工作电压 (VAC) : 380
DRIVER WORKING VOLTAGE CODE |
| (7) 编码器代码
ENCODER CODE | (8) 中惯量
MEDIUM INERTIA | (9) 具有最高转速特性
MAXIMUM SPEED FEATURES |
| (10) 安装了失电制动器
WITH THE POWER-OFF BRAKE | (11) 轴伸端键槽代码, 无键无代码
THE SHAFT END KEYWAY CODE, NO CODE MEANS NO KEY | |

HBB系列一览表 HBB SERIES LIST

电机型号 MOTOR TYPE	主要参数 TECHNICAL PARAMETERS				
	额定转矩 RATED TORQUE	额定转速 RATED SPEED	最高转速 MAXIMUM SPEED	额定电流 RATED CURRENT	额定功率 RATED POWER
150ST-M14615H□BB	14.6 Nm	1500 rpm	3000 rpm	9.0 A	2.3 Kw
150ST-M19115H□BB	19.1 Nm	1500 rpm	3000 rpm	12.0 A	3.0 Kw
150ST-M22315H□BB	22.3 Nm	1500 rpm	3000 rpm	13.0 A	3.5 Kw
150ST-M28715H□BB	28.7 Nm	1500 rpm	3000 rpm	17.0 A	4.5 Kw
150ST-M14320H□BB	14.3 Nm	2000 rpm	3000 rpm	9.0 A	3.0 Kw
150ST-M23920H□BB	23.9 Nm	2000 rpm	3000 rpm	14.0 A	5.0 Kw
150ST-M26320H□BB	26.3 Nm	2000 rpm	3000 rpm	15.5 A	5.5 Kw

□ 编码器代码
Encodercode

● 150机座 (1500rpm/3000rpm)

FRAME

电机型号 MOTOR TYPE	150ST-M14615H□BB	150ST-M19115H□BB	150ST-M22315H□BB	150ST-M28715H□BB
额定功率 RATED POWER	2.3 Kw	3.0 Kw	3.5 Kw	4.5 Kw
额定转矩 RATED TORQUE	14.6 Nm	19.1 Nm	22.3 Nm	28.7 Nm
额定转速 RATED SPEED	1500 rpm	1500 rpm	1500 rpm	1500 rpm
最高转速 MAXIMUM SPEED	3000 rpm	3000 rpm	3000 rpm	3000 rpm
额定电流 RATED CURRENT	9.0 A	12.0 A	13.0 A	17.0 A
转子惯量 ROTOR INERTIA	4.609 Kg $m^2 \times 10^{-3}$ (5.209 Kg $m^2 \times 10^{-3}$)	6.222 Kg $m^2 \times 10^{-3}$ (6.822 Kg $m^2 \times 10^{-3}$)	8.345 Kg $m^2 \times 10^{-3}$ (8.945 Kg $m^2 \times 10^{-3}$)	9.871 Kg $m^2 \times 10^{-3}$ (10.471 Kg $m^2 \times 10^{-3}$)
机械时间常数 MECHANICAL CONSTANT TIME	2.171 ms	1.989 ms	1.975 ms	1.798 ms
最大转矩 MAX TORQUE	43.8 Nm	57.3 Nm	66.9 Nm	86.1 Nm

● 150机座 (2000rpm/3000rpm)

FRAME

电机型号 MOTOR TYPE	150ST-M14320H□BB	150ST-M23920H□BB	150ST-M26320H□BB
额定功率 RATED POWER	3.0 Kw	5.0 Kw	5.5 Kw
额定转矩 RATED TORQUE	14.3 Nm	23.9 Nm	26.3 Nm
额定转速 RATED SPEED	2000 rpm	2000 rpm	2000 rpm
最高转速 MAXIMUM SPEED	3000 rpm	3000 rpm	3000 rpm
额定电流 RATED CURRENT	9.0 A	14.0 A	15.5 A
转子惯量 ROTOR INERTIA	4.609 Kg $m^2 \times 10^{-3}$ (5.209 Kg $m^2 \times 10^{-3}$)	8.345 Kg $m^2 \times 10^{-3}$ (8.945 Kg $m^2 \times 10^{-3}$)	9.871 Kg $m^2 \times 10^{-3}$ (10.471 Kg $m^2 \times 10^{-3}$)
机械时间常数 MECHANICAL CONSTANT TIME	2.223 ms	2.028 ms	1.810 ms
最大转矩 MAX TORQUE	42.9 Nm	71.7 Nm	78.9 Nm

括号内为带失电制动器的转子惯量。

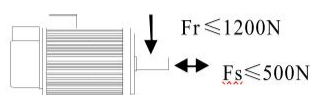
Rotor moment of inertia with power-off brake in brackets.

□编码器代码

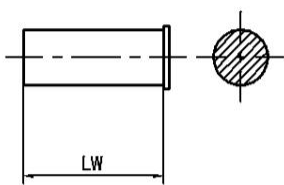
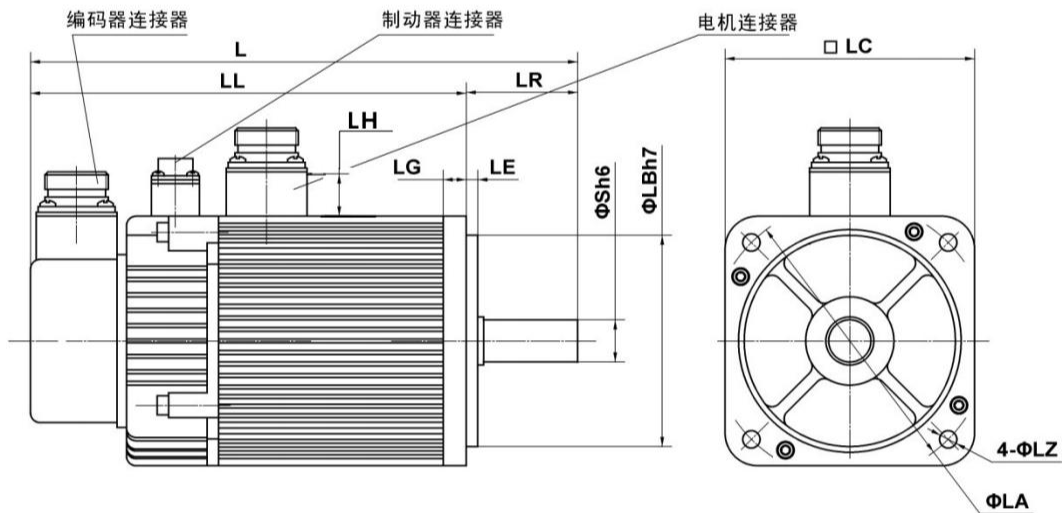
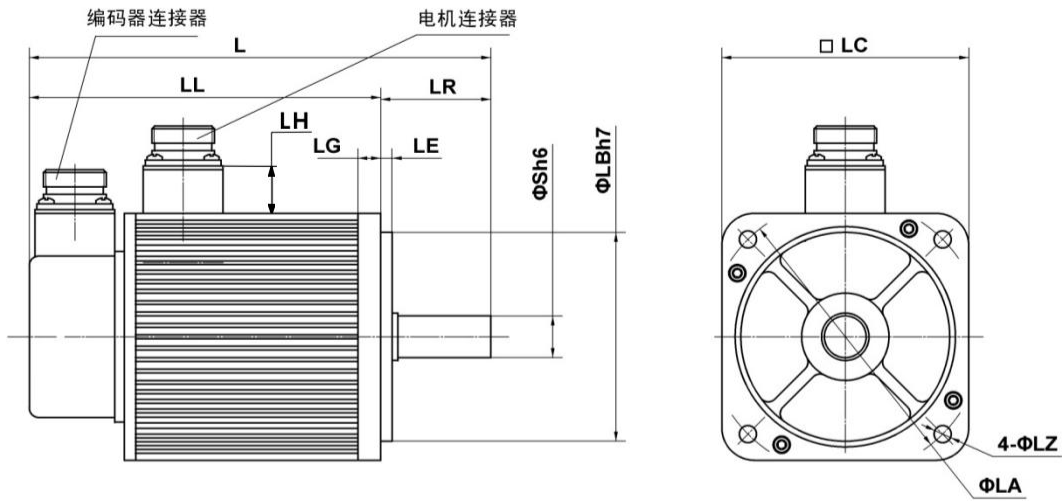
Encoder code

最大径、轴向力:

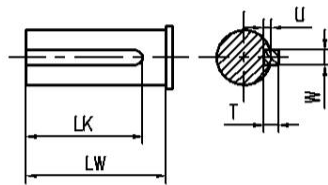
Max diameter/axial force



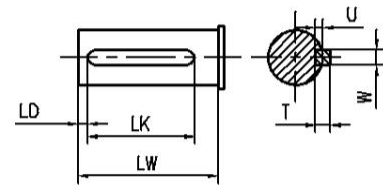
● 安装尺寸



A 型 键
KEYS TYPE A



B 型 键
KEYS TYPE B



C 型 键
KEYS TYPE C

型号	L	LL	LR	LE	LG	LC	LA	LZ	ΦS	LB	T	U	W	LK	LW	LD	LH
150ST-M14615H□BB 150ST-M14320H□BB	312 (374)	231 (293)	81	6	14	150	174	11	28 ⁰ _{-0.013}	130 ⁰ _{-0.04}	7	4	8	40	60	5	30
150ST-M19115H□BB	331 (393)	250 (312)	81	6	14	150	174	11	28 ⁰ _{-0.013}	130 ⁰ _{-0.04}	7	4	8	40	60	5	30
150ST-M22315H□BB 150ST-M23920H□BB	361 (423)	280 (342)	81	6	14	150	174	11	28 ⁰ _{-0.013}	130 ⁰ _{-0.04}	7	4	8	40	60	5	30
150ST-M28715H□BB 150ST-M26320H□BB	387 (449)	306 (368)	81	6	14	150	174	11	28 ⁰ _{-0.013}	130 ⁰ _{-0.04}	7	4	8	40	60	5	30

注：括号内的数值为带失电制动器的电机长度。
Attention: Rotor moment of inertia with power-off brake in brackets.

武汉华大新型电机科技股份有限公司是一家专业研发、生产和销售控制电机的专业厂家。

华大电机公司位于武汉市江夏区藏龙岛科技园谭湖二路6号。公司拥有40亩办公生产用地，已完成一期工程并投入使用，建筑面积达14,000平方米。

生产厂房建筑面积12,000平方米，拥有高速冲床组成的定转子冲片生产线、数控车床数控磨床等组成的机加工生产线、多工位全自动电泳生产线、多工位定子嵌线生产线、电机成品检测线等200余台设备和检测仪器。



HXDWH

华大电机



定转子冲片生产线



全自动嵌线生产线



机加工生产线



电机总装生产线

由丝入微
与您共进